

Emprendimiento e Innovación: Imperiosa necesidad para saltar al desarrollo


Hernán Cheyre V.

Vicepresidente Ejecutivo
CORFO

Santiago, 4 de Mayo 2011.



Gobierno
de Chile

A photograph of a steel mill interior. In the foreground, several rectangular ladles filled with glowing orange-red molten metal are visible. The background shows a complex industrial environment with various pipes, walkways, and machinery. A bright orange flame is visible in the upper right background. A blue semi-transparent text box is overlaid on the left side of the image.

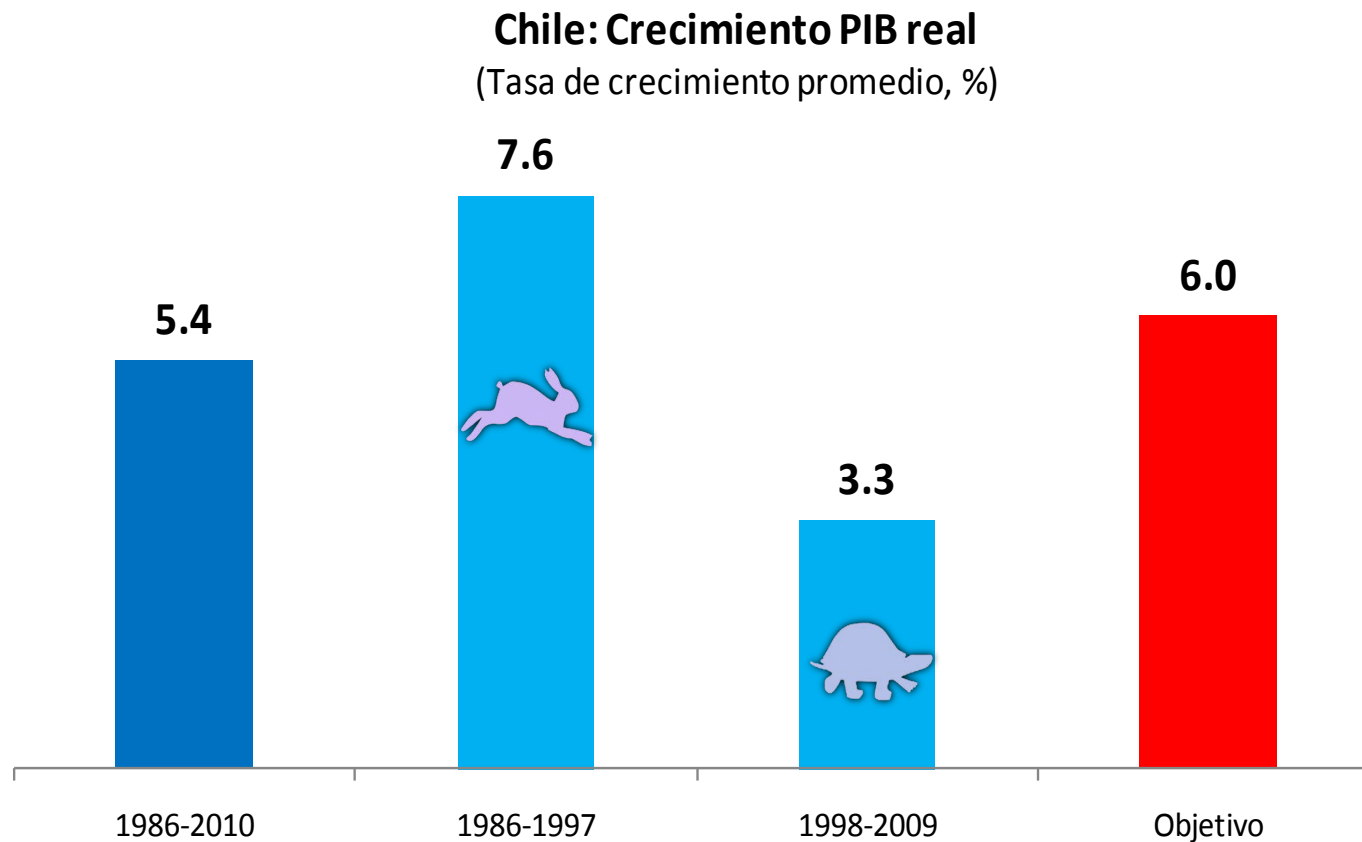
¿En qué pie
Esta la
Economía
Chilena?

Reanudando el Crecimiento Económico

¿En qué pie esta la Economía Chilena?

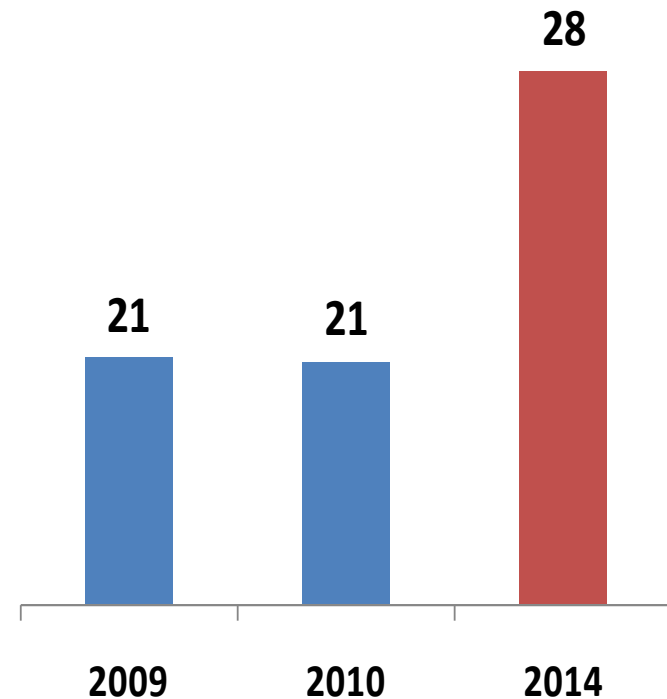


- Misión: Alcanzar el status de país desarrollado esta década.
- Nuestro objetivo es alcanzar un crecimiento promedio anual del 6% para la presente década.



- Objetivo: Incrementar el ratio de inversión desde un 21% en el 2009 a un 28% del PIB en el 2014.
- Rol clave para el sector privado: el sector público corresponde a un 38% del PIB (empresas del estado incluidas).
- Rol inversionistas extranjeros: entrada de flujos por US\$ 20 billones en el 2010, lo que representa un incremento del 12% en relación al año 2009 (Chile representa el tercer lugar de la región después de México y Brasil.)

Inversión (% PIB, precios corrientes)



*Inversión Bruta en Capital Fijo

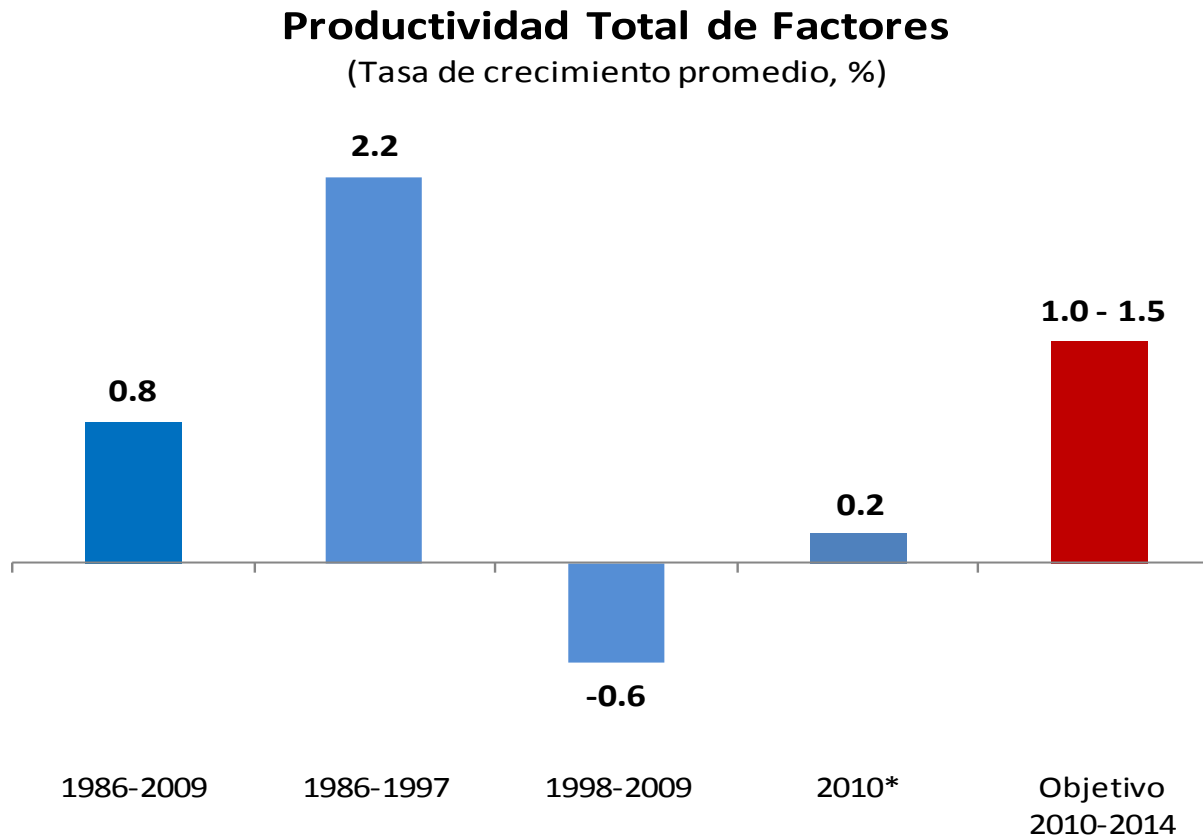
Fuente: Banco Central de Chile y Minecon

Fomento a la Inversión: Reactivar un rápido crecimiento

¿En qué pie esta la Economía Chilena?



- El objetivo es alcanzar un crecimiento de la productividad entre 1,0% - 1,5% por año.



* El dato del 2010 es preliminar.



An aerial photograph of a national ceremony in Chile. In the center, a tall flagpole stands on a green lawn, flying the Chilean flag. Above it, five jets fly in a V-formation, leaving long, colorful trails of smoke in the colors of the Chilean flag: red, white, and blue. The surrounding area is a large, open plaza with many people gathered. In the background, there are several large, multi-story buildings. The sky is clear and blue. A semi-transparent red box is overlaid on the left side of the image, containing the text "Objetivo Central del Gobierno de Chile".

Objetivo Central del Gobierno de Chile

Alcanzar Status de País Desarrollado

Objetivo Central del Gobierno de Chile



Meta País

Alcanzar Status de País Desarrollado a fines de la década

Requisito fundamental:
Crecimiento económico de 6% por año.



Alcanzar Status de País Desarrollado

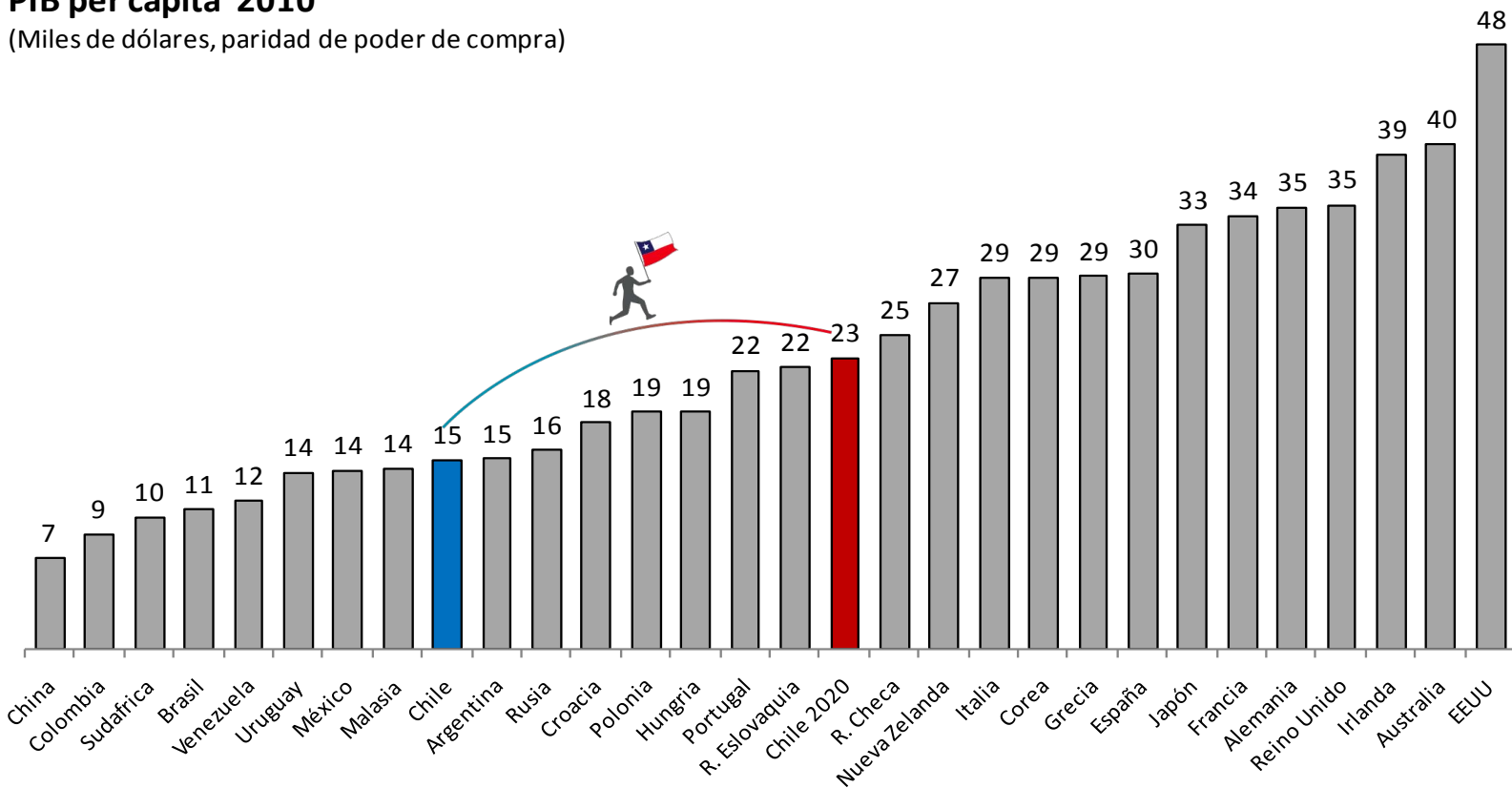
Objetivo Central del Gobierno de Chile



Con un crecimiento del 6% al año, Chile llegaría a un ingreso per cápita de US\$ 23.000 en 2020, similar a los países ya clasificados como desarrollados.

PIB per capita 2010

(Miles de dólares, paridad de poder de compra)



Fuente: FMI



Emprendimientos que aumenten la capacidad productiva del país



Innovación que mejoren la productividad de la economía



Crear un ambiente de negocios proclive al emprendimiento e innovación



Hacia dónde queremos avanzar: Chile polo regional de emprendimiento e innovación



A close-up photograph of a woman with dark hair blowing a colorful pinwheel. The pinwheel has red, blue, and green segments. The background is a clear, bright blue sky. The woman's face is partially obscured by a semi-transparent dark blue overlay on the left side of the image.

Rol de
CORFO

CORFO

CORFO es un **organismo ejecutor** de las políticas gubernamentales en el **ámbito del emprendimiento y la innovación**, a través de instrumentos compatibles con los lineamientos centrales de una **economía social de mercado**, creando las condiciones para lograr construir una sociedad de oportunidades.

El ámbito de acción de CORFO debe limitarse a aquellas áreas e instancias en las que se detecten **“fallas” de mercado**:

- Externalidades positivas
- Asimetrías de información o fallas de coordinación
- Por la necesidad de proveer bienes públicos



¿Para qué está CORFO?

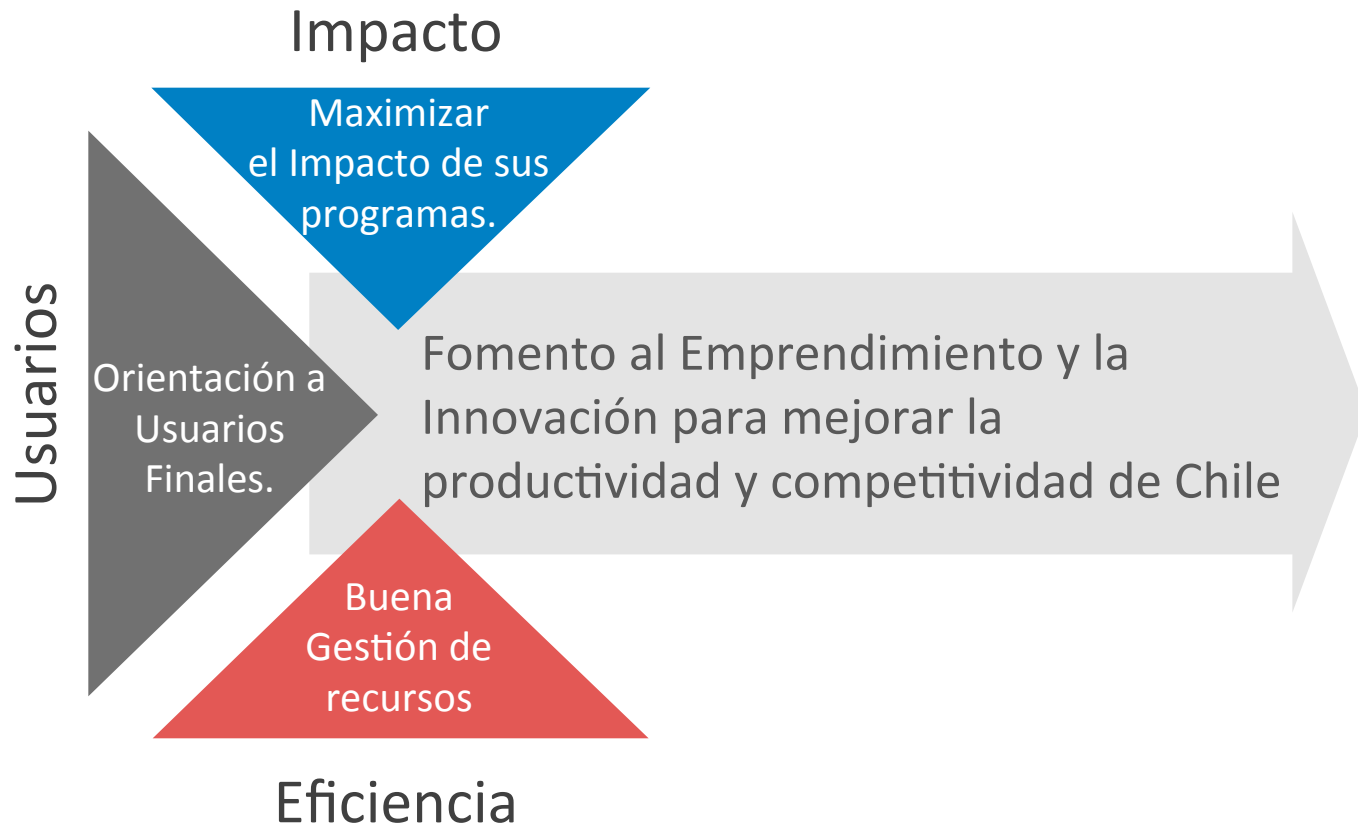
Rol de CORFO



Misión: Fomentar el emprendimiento y la innovación para mejorar la productividad de Chile, y alcanzar posiciones de liderazgo mundial en materia de competitividad.

Visión: Ser una agencia promotora del emprendimiento y la innovación de clase mundial, que acelere el desarrollo generando mayores oportunidades para los chilenos.





Hacia una

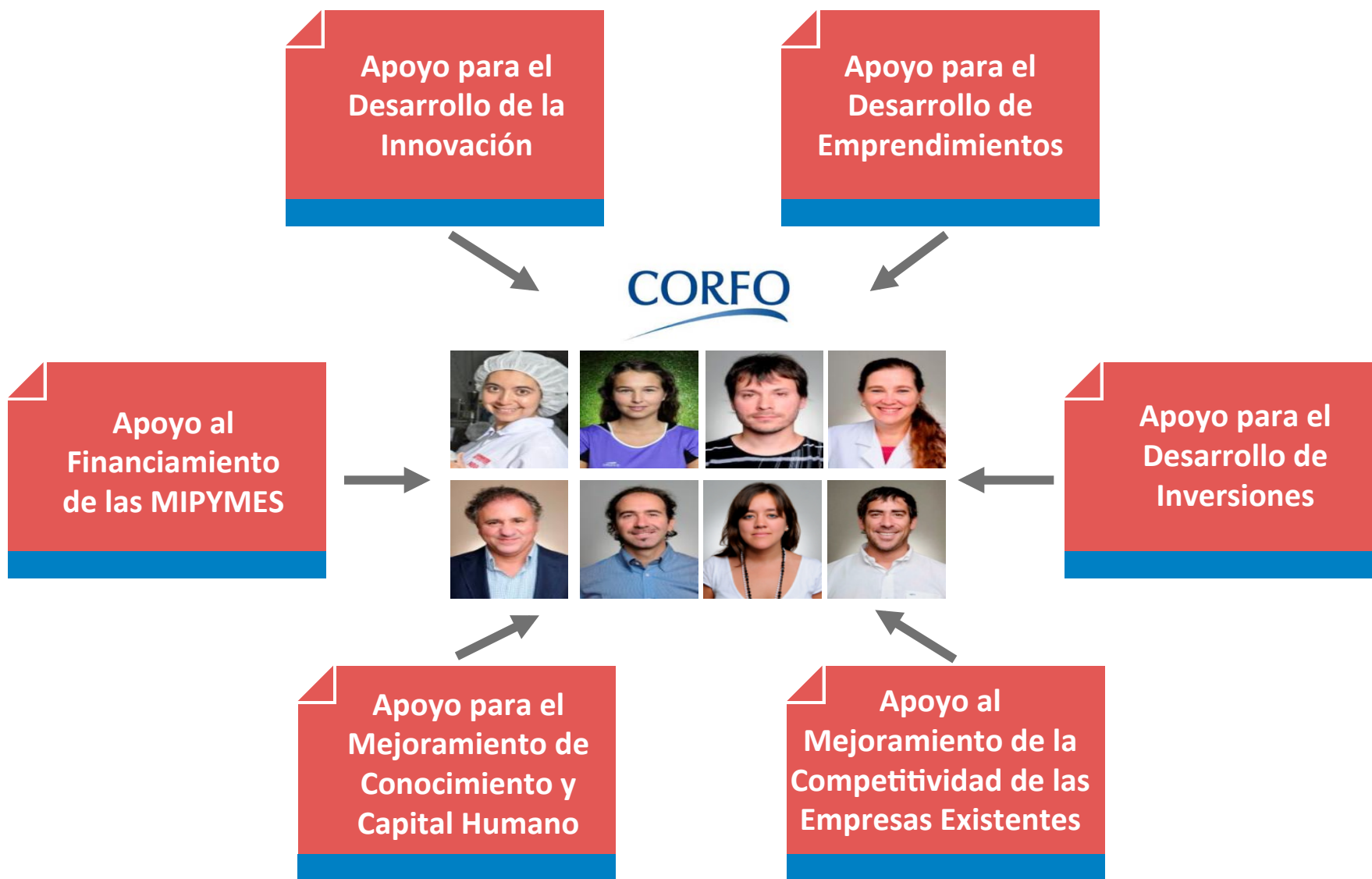



de Clase
Mundial



¿Qué hace CORFO?

Rol de CORFO





Desafíos
2011-2012

CORFO

Desafíos para el período 2011-2012

CORFO

1 Apoyo al
Financiamiento
de las MIPYMES

2 Nuevo impulso a
transferencia
tecnológica

3 Incrementar
inversión en I+D

4 Fomentar
emprendimientos
de alto potencial

5 Globalización de
la Industria de
Capital de riesgo

6 Crear cultura del
emprendimiento

1 Apoyo al Financiamiento de las MIPYMES

Desafíos para el período 2011-2012

- Consolidación de programas de garantías de crédito;
- Lograr mejor acceso y condiciones de Financiamiento para las PYMES;
- Nuevo impulso a la movilidad de Garantías, potenciando las IGR como Centrales de Garantías.

SI LAS DEUDAS
TE AHOGAN
CORFO TE AYUDA

SI LAS DEUDAS
TE PESAN
CORFO TE AYUDA

SI LAS DEUDAS
TE PERSIGUEN
CORFO TE AYUDA

Para Micro, Pequeñas y Medianas empresas con deudas tributarias, previsionales, financieras o DICOM
Garantía CORFO Reprogramación
Cotiza y compara en instituciones financieras adheridas

2 Impulsar la Transferencia Tecnológica (TT)

Desafíos para el período 2011-2012

- Desarrollo de un programa de buenas prácticas y apoyo a la obtención de licencias;
- Nuevo plan de financiamiento, centrado en llevar las ideas al mercado;
- Atracción de Centros de Excelencia Internacional



3 Incrementar Inversión en I+D

Desafíos para el período 2011-2012

- Fundamental en una economía pequeña con mercado interno limitado;
- Nueva legislación sobre crédito tributario para actividades de I +D;
- Financiamiento de prototipos;
- Apoyo para la gestión de la innovación en las empresas.



4 Fomentar Emprendimientos de alto potencial

Desafíos para el período 2011-2012

- Incubadoras con lógica de capital de riesgo;
- Globalización de los emprendimientos locales;
- Programa de atracción de talento: Start-Up Chile.



ST>RT-UPCHILE



5 Globalización de la Industria de Capital de Riesgo

Desafíos para el período 2011-2012

- CORFO es el inversionista / aval más importante de la industria;
- Nuevos fondos con foco en el aceleramiento y globalización de negocios;
- Lanzamiento Fondo de Exploración Minera;
- Administradores que hagan crecer los negocios en Chile y el mundo.



6 Crear una Cultura de Emprendimiento

Desafíos para el período 2011-2012

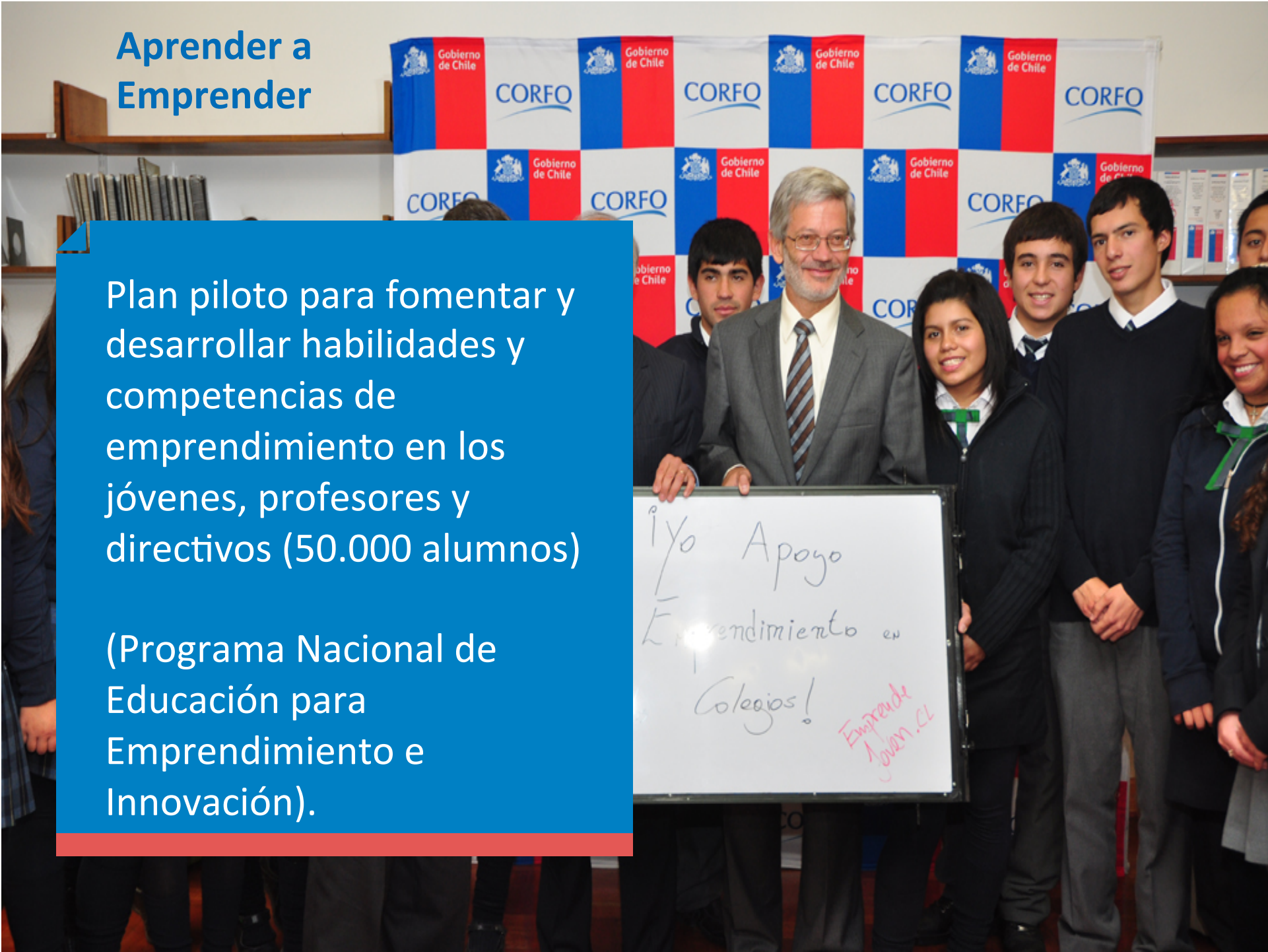
- Fallar en una iniciativa no puede ser sinónimo de fracaso;
- Nuestro papel: Fomentar una cultura de emprendimiento, apoyar la creación de redes sociales.



Aprender a Emprender

Plan piloto para fomentar y desarrollar habilidades y competencias de emprendimiento en los jóvenes, profesores y directivos (50.000 alumnos)

(Programa Nacional de Educación para Emprendimiento e Innovación).



¡Yo Apoyo
Emprendimiento en
Colegios!
Emprende
Joven .CL



Emprendimiento e Innovación: Imperiosa necesidad para saltar al desarrollo

Hernán Cheyre V.

Vicepresidente Ejecutivo
CORFO

Santiago, 4 de Mayo 2011.



Gobierno
de Chile